

Legenda

Vulnerabilità Localizzate

Edifici Vulnerabili

- Risorsa in Emergenza
- Edificio Vulnerabile
- Edificio Vulnerabile/Risorsa in Emergenza

Insedamenti a Rischio di Incidente Rilevante

- Art. 6 ex 334/99 - 238/05
- Altri tipi di stabilimenti

Direzione Soccorsi

- Sede COM
- Centro Polifunzionale di Emergenza
- Sala Operativa Comunale

Risorse Comunali

- Polizia Locale
- Area di Accoglienza e Ricovero/Atesa
- Area Ammassamento Soccorsi
- Area a Tendopoli
- Alimentari e Logistica
- Altrezature
- Elisuperficie Omologata

Risorse Sovracomunali

- 118
- Forze dell'Ordine
- Struttura Sanitaria
- Aeroporto
- Elisuperficie Occasionale AIB

Vulnerabilità

- Campeggio/Area Feste/Mercato
- Scuole

Pericolosità

Fonti di Pericolo

Idrografia Principale

- Torrente Staffora
- Torrente Ardivestra

Idrografia Secondaria

- Tracciato alveo

Ostacoli Soccorritori

- Aree Boschate

Elettrodotto - Tipo

- Linee Aeree

Strutture Vulnerabili

- Rete Cellulare
- Ponte
- Pozzo Potabile
- Sorgente Potabile
- Centrale di Trasformazione
- Deposito Rifiuti
- Depuratore

Elettrodotto - Tipo

- Linee Aeree

Viabilità Principale

- Strada Provinciale
- Strada Comunale

Confini Amministrativi

- Confine Comunale
- Confine Regionale

Scenari di Evento

Are di Esondazione

- Rischio Esondazione Molto Elevata
- Fascia di Esondazione TR = 200
- Fascia di Esondazione TR = 500
- Aree di Esondazione con TR > 100

Rischio Idrogeologico

Fattibilità: Classe 4

- Aree soggette ad erosione accelerata
- Percorsi potenziali di colate di detrito o terreno
- Aree di frana attiva
- Aree a rischio di dissesto gravitativo
- Aree di frana quiescente

Fattibilità: Classe 3

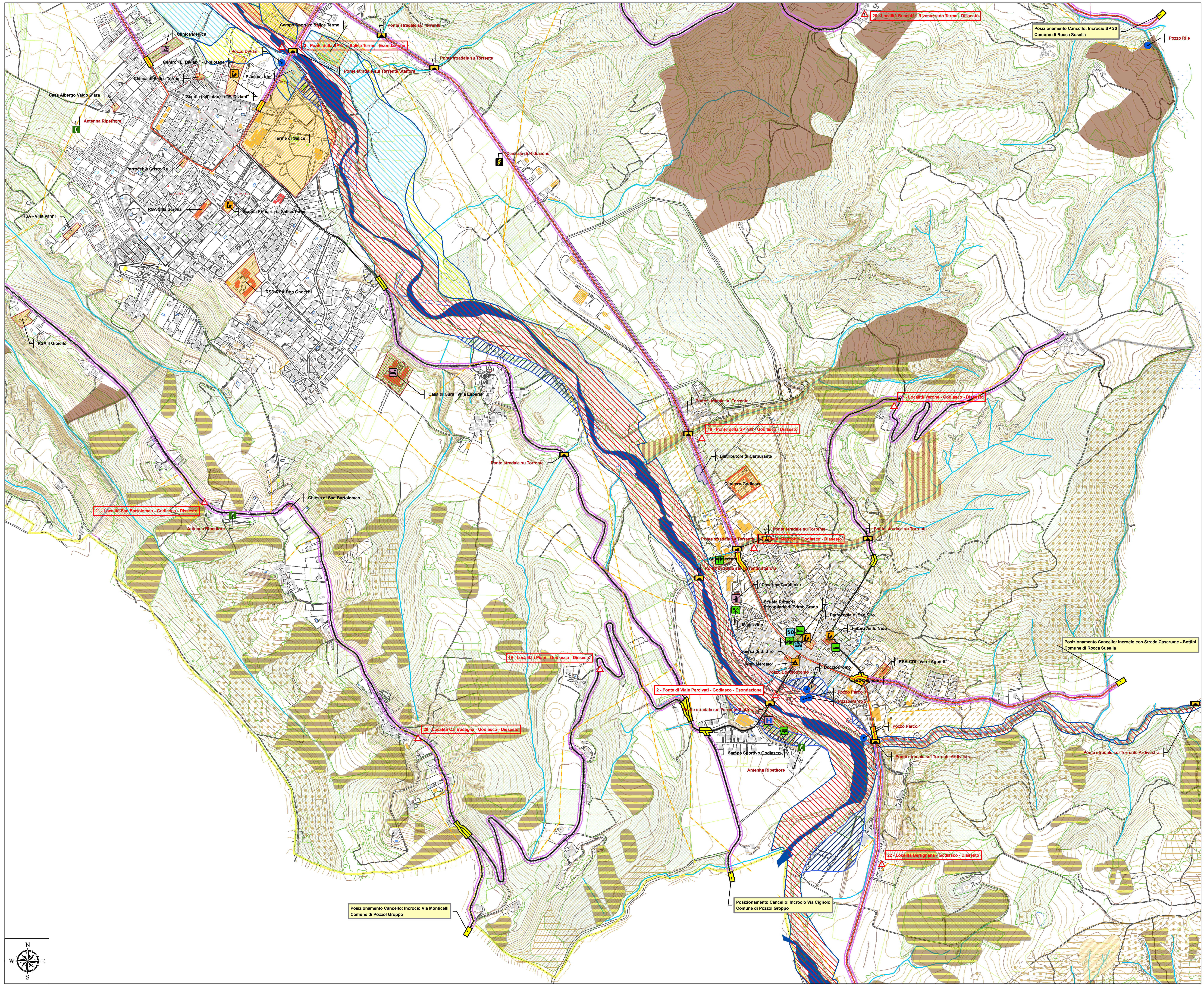
- Aree a rischio di erosione superficiale
- Aree a rischio di colate di detrito e di terreno
- Aree a rischio di dissesto gravitativo ed erosivo

Allerta Meteo

- Aree di Monitoraggio

Tratti Critici della Viabilità

- Cancelli Viabilità
- Tratti Critici



SINCERT

COMUNI DI GODIASCO - RIVANAZZANO TERME
(Provincia di Pavia)

SEZIONE GODIASCO - SALICE TERME

NOME TAVOLA:

RISCHIO IDROGEOLOGICO
in allegato al Piano Comunale di Protezione Civile

AUTORI: Dott. Giovanni LIVERIERO LAVELLI
Ing. Gianluca ZANOTTA

Data: 26/03/2010

Scala: 1:5000

Aggiornamento: Edizione 01

Tavola: 01.4

Mercurio Ambiente e Sicurezza s.r.l.
Cod. Fisc. e P. IVA 02599701519
Reg. Imprese di Milano n. 02599701517
R.E.A. n. 289019

Sede operativa: Via Parini, 3
22020 Cavallasca (CO)
tel. 031 - 539022
fax. 031 - 539166

E-mail: www.mercurioambienteetsicurezza.it
info@mercurioambiente.it

