

2 COROGRAFIA

Il territorio dell'Intercomunale di Godiasco e Rivanazzano Terme è ubicato amministrativamente nella Provincia di Pavia, confinante ad Ovest con la Provincia di Alessandria - Regione Piemonte. Il territorio, collocato nell'Oltrepò Pavese è al limite tra la zona di pianura e l'inizio della porzione montuosa all'imbocco della Valle dello Staffora, si presenta per lo più pianeggiante nella porzione settentrionale, mentre risalendo il corso dello Staffora verso Sud incominciano delle zone collinari e montuose. I dati principali che descrivono i Comuni facenti parte del presente Piano di Emergenza Intercomunale sono descritti nei paragrafi seguenti.

2.1 COMUNE DI GODIASCO

Dal punto di vista altimetrico il territorio comunale risulta compreso tra la quota massima di 661 m s.l.m. del Monte Calcinera e la quota minima di circa 158 m s.l.m. lungo il corso del Torrente Staffora. I dati principali che descrivono il Comune di Godiasco sono riportati nella seguente tabella:

Abitanti	3.027 (Comune 2007)
Superficie	20,73 km ²
Densità	146 ab/km ²
Abitanti di Età Superiore a 65 anni	795 (Comune 2007)
Abitazioni	2.079 (ISTAT 2001)
Confini Comunali	Nord: Rivanazzano Terme, Rocca Susella
	Est: Montesegale
	Sud: Ponte Nizza, Cecima
	Ovest: Pozzol Groppo (AL), Volpedo (AL)

Tab. 2.1 – Dati del Comune di Godiasco.

2.2 COMUNE DI RIVANAZZANO TERME

Dal punto di vista altimetrico il territorio comunale risulta compreso tra la quota massima di 525 m s.l.m. del Monte S. Ambrogio e la quota minima di circa 121 m s.l.m. lungo il corso del Torrente Staffora. I dati principali che descrivono il Comune di Rivanazzano Terme sono riportati nella seguente tabella:

Abitanti	4.826 (Comune 2007)
Superficie	29,02 km ²
Densità	166,3 ab/km ²
Abitanti di Età Superiore a 65 anni	1.119 (Comune 2007)
Abitazioni	2.640 (ISTAT 2001)
Confini Comunali	Nord: Voghera
	Est: Retorbido, Rocca Susella
	Sud: Godiasco
	Ovest: Godiasco (AL), Pontecurone (AL)

Tab. 2.2 – Dati del Comune di Rivanazzano Terme.

2.3 DESCRIZIONE DEL TERRITORIO

Il territorio dell'intercomunale è dettagliatamente descritto nell'ambito degli studi geologici di supporto alla pianificazione urbanistica comunale reperibili presso le amministrazioni comunali di Godiasco e Rivanazzano Terme.

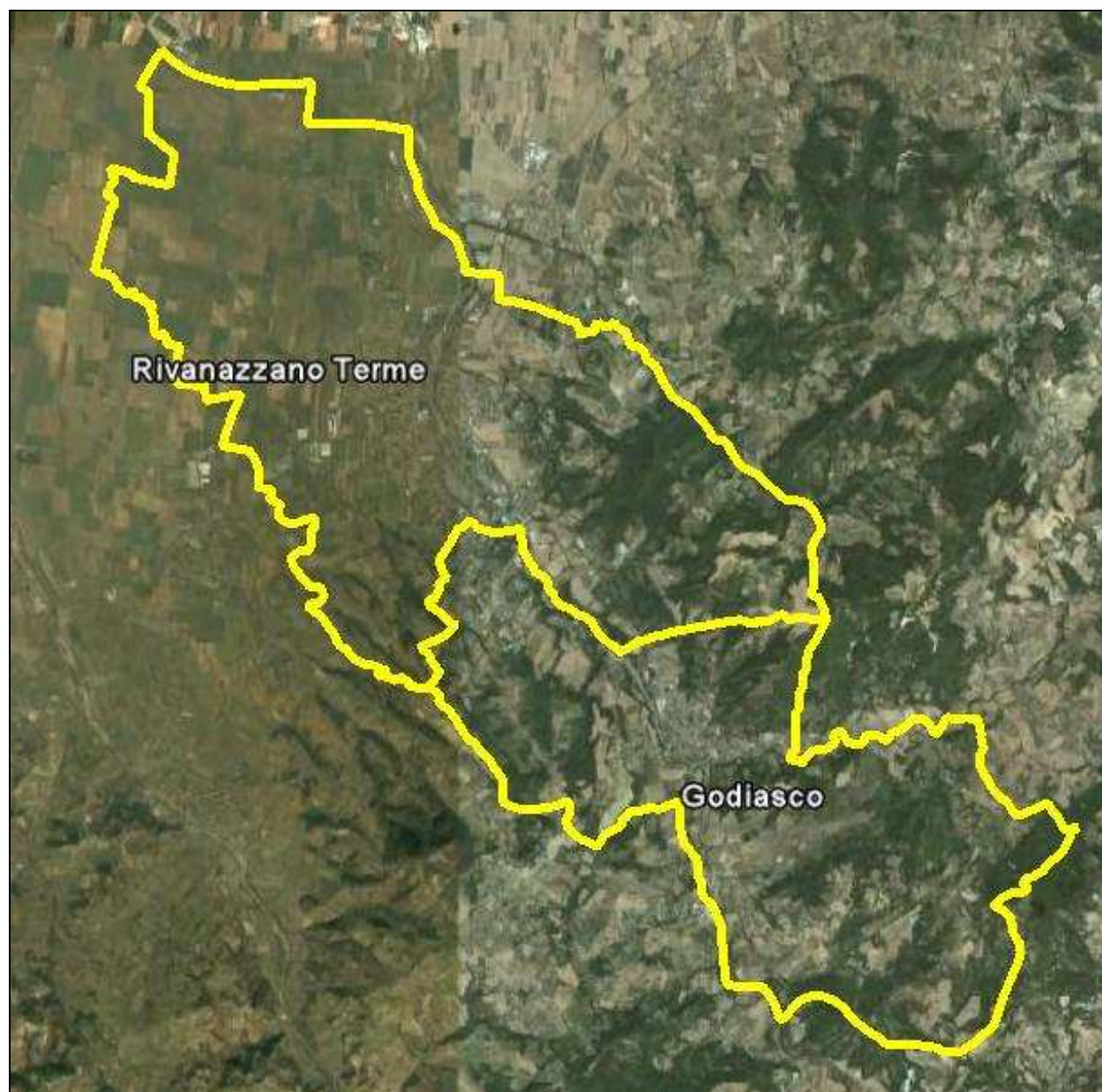


Fig. 2.1 - Vista da satellite del territorio dell'intercomunale.