

Legenda

Vulnerabilità Localizzate

Edifici Vulnerabili

- Risorsa in Emergenza
- Edificio Vulnerabile
- Edificio Vulnerabile/Risorsa in Emergenza

Insedamenti a Rischio di Incidente Rilevante

- Art. 6 ex 334/99 - 238/05
- Altri tipi di stabilimenti

Direzione Soccorsi

- Sede COM
- Centro Polifunzionale di Emergenza
- Sala Operativa Comunale

Risorse Comunali

- Polizia Locale
- Area di Accoglienza e Ricovero/Atesa
- Area Ammassamento Soccorsi
- Area a Tendopoli
- Alimentari e Logistica
- Attrezzature
- Elisuperficie Omologata

Risorse Sovracomunali

- 118
- Forze dell'Ordine
- Struttura Sanitaria
- Aeroporto
- Elisuperficie Occasionale AIB

Vulnerabilità

- Campeggio/Area Feste/Mercato
- Scuole

Pericolosità

Ostacoli Soccorritori

- Aree Boscate

Elettrodotto - Tipo

- Linee Aeree

Strutture Vulnerabili

- Rete Cellulare
- Ponte
- Pozzo Potabile
- Sorgente Potabile
- Centrale di Trasformazione
- Deposito Rifiuti
- Depuratore

Elettrodotto - Tipo

- Linee Aeree

Viabilità Principale

- Strada Provinciale

Confini Amministrativi

- Confine Comunale
- Confine Regionale

Scenari di Evento

Pericolo Sismico

- Area di Attesa

Tratti Critici della Viabilità

- Cancelli Viabilità
- Tratti Critici

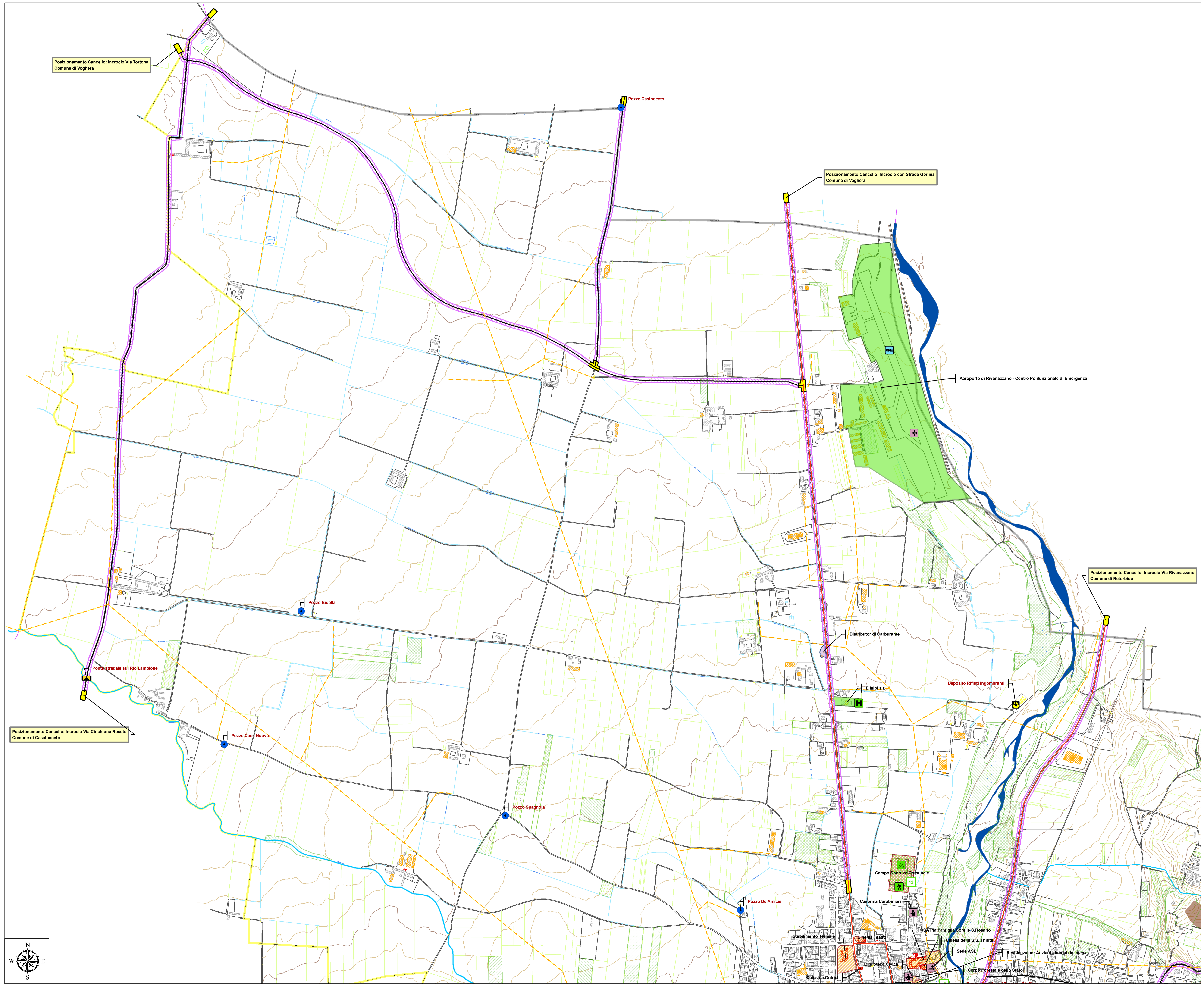
Rischio Idrogeologico

Fattibilità: Classe 4

- Aree soggette ad erosione accelerata
- Percorsi potenziali di colate di detrito o terreno
- Aree di frana attiva
- Aree a rischio di dissesto gravitativo
- Aree di frana quiescente

Fattibilità: Classe 3

- Aree a rischio di erosione superficiale
- Aree a rischio di colate di detrito e di terreno
- Aree a rischio di dissesto gravitativo ed erosione



SINCERT

COMUNI DI GODIASCO - RIVANAZZANO TERME
(Provincia di Pavia)

SEZIONE RIVANAZZANO TERME NORD

NOME TAVOLA:

RISCHIO SISMICO
in allegato al Piano Comunale di Protezione Civile

AUTORI: Dott. Giovanni LIVERIERO LAVELLI
Ing. Gianluca ZANOTTA

Data: 26/03/2010
Scala: 1:5000
Aggiornamento: Edizione 01
Tavola: 04.1

Mercurio Ambiente e Sicurezza s.r.l.
Cod. Fisc. e P. IVA 02599701517
Reg. Imprese di Milano n. 02599701517
R.E.A. n. 289019

Sede operativa:
Via Paroli, 3
22020 Cavallasca (CO)
tel. 031 - 539022
fax. 031 - 539165

E-mail:
www.mercurioambiente.esecurezza.it
info@mercurioambiente.it